

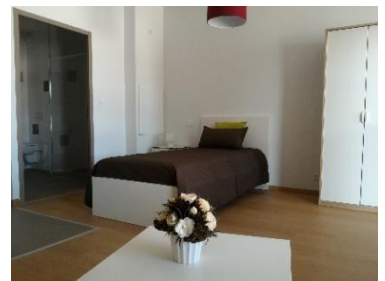


LE POIRIER DORÉ  
Résidence Services

## TARIFS 2020

### Prix mensuel TTC par personne

(Valable jusqu'au 01 janvier 2021)



Type de logement	<u>Studio</u>	<u>Appartements</u>
<b>Superficie</b>	<b>27/32 m2</b>	<b>33/40 m2</b>
Loyer mensuel (petit déjeuner inclus) Formule 1	563,00	793,00
<b>APPARTEMENTS CONCERNES</b>	17 / 117 217 20, 120 112 / 12 130 / 132	11 / 111 / 211 15 / 19 110 / 10 14 / 114 125 / 225 115 / 215
Forfait charges mensuel (Taxe sur les ordures ménagères, consommation d'eau et énergies (électricité, chauffage, rafraîchissement par le sol (géothermie...))	80,00	80,00
<b><u>Services obligatoires (non déductible quel que soit le motif) au 01 janvier 2020</u></b>		
Accueil administratif, présence de nuit (19 h à 7 h du matin) Nettoyage une fois par semaine de l'appartement Départ et arrivée du courrier à la résidence <b><u>Activités proposées aux choix</u></b> Animation culturelle ou sportive tous les jours matin et après midi Accès à la piscine chauffée, au sauna, à la salle de sport, au salon bibliothèque, au lieu de silence, aux salons de convivialité, au parc privatif <b><u>Services inclus</u></b> Jardin suspendu, vélo électrique Accès internet et Wifi sur toute la résidence, TNT Espaces buanderies (lave-linge et sèche-linge) Une place de parking, borne de recharge voiture électrique Mise à disposition d'un salon de coiffure, d'un salon médical	650,00	650,00
<b>Tarif mensuel (Formule 1) Loyer de base et petit déjeuner inclus</b>	<b>1 293,00</b>	<b>1 523,00</b>
<b><u>Service restauration en option - Restauration (prix par personne)</u></b>		
<i>Repas du lundi au vendredi (Formule 2)</i>	405,00	405,00
<i>Repas week-end (Formule 3)</i>	165,00	165,00
<b>Tarif mensuel (Formule 2) Idem Formule 1 + repas du lundi au vendredi</b>	<b>1 698,00</b>	<b>1 928,00</b>
<b>Tarif mensuel (Formule 3) Idem Formule 2 plus repas le week end</b>	<b>1 863,00</b>	<b>2 093,00</b>

### **Services optionnels**

Le téléphone et l'abonnement, le service de Téléalarme

Un service de blanchisserie

Les services des professionnels tels que : coiffeuse, esthéticien, kinésithérapeute, massage, ...

La location d'un téléviseur

Le Locataire peut bénéficier de l'Allocation pour le Logement (APL) et de l'Allocation Personnalisée D'Autonomie (APA)

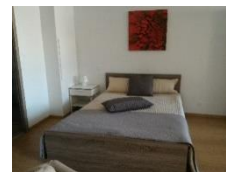
Les animaux sont acceptés - Reste à la charge du locataire la Taxe d'habitation



# TARIFS 2020

(Valable jusqu'au 01 janvier 2021)

LE POIRIER DORÉ  
Résidence Services



## Prix mensuel TTC pour un couple et personne seule

Type de logement	Personne seule		Couple	
	Studio	Apts	Studio	Apts
Superficie	43/45 m2	Plus de 50 m2	43/45 m2	Plus de 50 m2
APPARTEMENTS CONCERNES	18 / 118	16 / 116	18 / 118	16 / 116
	21 / 121	24 / 124	21 / 121 / 221	24 / 124
	22 / 122	126 / 128	22 / 122	126 / 128
	23 / 25	129 / 229	23 / 25	129 / 229
	119 / 219		119 / 219	
	123 / 223		123 / 223	
	127 / 227		127 / 227	
	Loyer mensuel (petit déjeuner inclus) Formule 1	908,00	1 090,00	908,00
Personne supplémentaire			95	95
Forfait charges mensuel (Taxe sur les ordures ménagères, consommation d'eau et énergies (électricité, chauffage, rafraîchissement par le sol (géothermie...))	105	105	105	105
<b>Services obligatoires (non déductible quel que soit le motif) au 01 janvier 2019</b>				
Accueil administratif, présence de nuit (19 h à 7 h du matin)				
Nettoyage une fois par semaine de l'appartement				
Départ et arrivée du courrier à la résidence				
<b>Activités proposées aux choix</b>				
Animation culturelle ou sportive tous les jours matin et après midi				
Accès à la piscine chauffée, au sauna, à la salle de sport, au salon bibliothèque, au lieu de silence, aux salons de convivialité, au parc privatif	650	650	950	950
<b>Services inclus</b>				
Jardin suspendu, vélo électrique				
Accès internet et Wifi sur toute la résidence, TNT				
Espaces buanderies (lave-linge et sèche-linge)				
Une place de parking, borne de recharge voiture électrique				
Mise à disposition d'un salon de coiffure, d'un salon médical				
<b>Tarif mensuel (Formule 1) Loyer de base + petit déjeuner inclus</b>	<b>1 663,00</b>	<b>1 845,00</b>	<b>2 058,00</b>	<b>2 240,00</b>
<b>Service restauration en option - Restauration (prix par personne)</b>				
Repas du lundi au vendredi (Formule 2)	405,00	405,00	405,00	405,00
Repas weekend (Formule 3)	165,00	165,00	165,00	165,00
<b>Tarif mensuel (Formule 2) Idem Formule 1 + repas du lundi au vendredi</b>	<b>2 068,00</b>	<b>2 250,00</b>	<b>2 868,00</b>	<b>3 050,00</b>
<b>Tarif mensuel (Formule 3) Idem Formule 2 plus repas le week end</b>	<b>2 233,00</b>	<b>2 415,00</b>	<b>3 198,00</b>	<b>3 380,00</b>